



LE GROUPE OBER ANNONCE L'ACQUISITION DE CONCRETE LCDA, LEADER DES SURFACES EN BETON POUR L'ARCHITECTURE D'INTÉRIEUR

Bar-le-Duc le 24 octobre 2017 (7h00) – Groupe OBER, spécialiste des solutions décoratives et techniques pour l'agencement intérieur, annonce l'acquisition, auprès de ses fondateurs, de Concrete LCDA, société à forte croissance spécialisée dans la production de surfaces décoratives en béton allégé.

Concrete LCDA, innovations bétons pour l'architecture d'intérieur

Créée en 2010, Concrete LCDA est devenu en quelques années une entreprise reconnue internationalement pour ses innovations dans le béton pour l'architecture d'intérieur. Implantée en France près d'Angers sur un ensemble industriel de 7.450 m², la société structure son offre autour de trois marques principales.

- *Beton Lege*[®] : avec ce procédé, Concrete LCDA accompagne architectes et designers dans la création de mobiliers design sur mesure. Les structures composites allégées en béton fibré de *Beton Lege*[®] permettent de diviser en moyenne par trois le poids des pièces en béton.
- *Panbeton*[®] : un panneau mural innovant en béton, ultraléger et facile à poser. Lancée en 2012, cette marque en fort développement est riche de plusieurs collections haut de gamme, signées par des designers renommés tels que *Ora-Ito*, *Matali Crasset*, *Jean-Marie Massaud* ou *Jean Philippe Nuel*.
- *Slimbeton*[®] : une nouvelle génération de panneaux muraux en béton allégé de 7 mm d'épaisseur et à prix compétitif. Ce produit innovant, en cours d'industrialisation, doit permettre de toucher une cible plus large de clientèle.

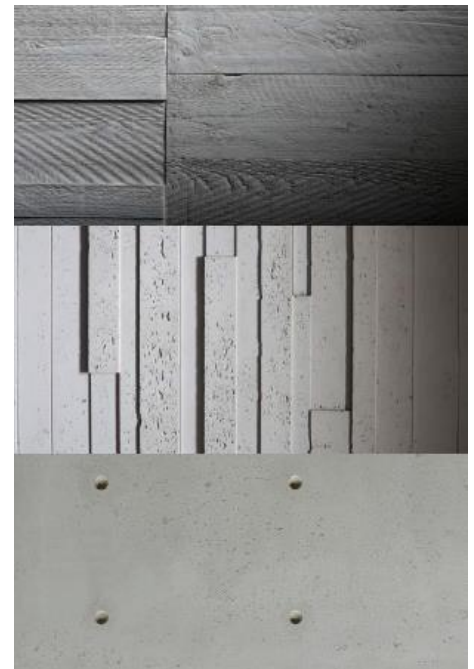
Avec 30 salariés, Concrete LCDA a réalisé en 2016 un chiffre d'affaires de 4,2 millions d'euros pour un résultat net de 0,5 million d'euros. La société réalise plus d'un tiers de son chiffre d'affaires à l'international et accompagne des clients grands comptes référents, comme Starbucks, Dior, Yves Saint Laurent, ou Make Up Forever.

Levier de performances pour le Groupe OBER

Cette acquisition marque une étape majeure dans la stratégie du Groupe OBER. Elle contribue à i/ enrichir son vaste choix de solutions esthétiques et techniques pour l'agencement intérieur, ii/ renforcer la complémentarité de ses offres, allant du bois au métal, en passant par le papier, les résines et désormais le béton, et iii/ élargir sa base clientèle avec une exposition renforcée sur les marchés européens, nord-américains et asiatiques.

L'intégration de Concrete LCDA, effective à compter du 20 octobre 2017, devrait apporter au Groupe OBER un chiffre d'affaires additionnel de plus de 6 millions d'euros en 2018. Concrete LCDA dispose d'un potentiel de développement commercial important reposant sur l'industrialisation et l'expansion des gammes *Panbeton*[®] et *Slimbeton*[®].

CONCRETE LCDA



COMMUNIQUE DE PRESSE

L'acquisition de Concrete LCDA, dont le montant est tenu confidentiel, est intégralement financée par la trésorerie du Groupe, un crédit vendeur, et des financements bancaires.

Etienne de La Thébeaudière, Président Directeur Général du Groupe OBER, conclut : « *Le Groupe OBER poursuit depuis plusieurs années une stratégie visant à élargir son offre de solutions innovantes et complémentaires pour le marché de l'aménagement d'intérieur. L'acquisition de Concrete LCDA nous permet de franchir une nouvelle étape importante de notre développement. Couplée aux investissements réalisés dans le renforcement de nos marques existantes, Concrete LCDA nous permettra de nous concentrer davantage sur les besoins de nos clients, architectes et designers, en leur offrant une expérience unique. Cette opération sera relative sur le profil de croissance du Groupe et sera créatrice de valeur pour nos actionnaires, nos clients et nos employés.* »

Conseils de l'opération

Conseil financier vendeur : Sodica Corporate Finance (Jacques Ropartz et Charlotte Giraudeau)

Conseil juridique vendeur : Watson Farley & Williams (Guillaume Ansaloni et Sabrina Delean)

Conseil juridique acquéreur : D'Alverny Avocats (Henri-Joseph Trémolet de Villers et Antoine Melchior)

A propos du Groupe Ober

Le Groupe OBER est le spécialiste des solutions décoratives et techniques pour l'agencement intérieur. A travers ses marques Oberflex, Marotte, Pure Paper et Staron, le Groupe OBER propose un vaste choix de surfaces bois, papier, métal et résine, destinées à l'agencement des magasins, des bureaux, des hôtels, des salles de réunion ou de spectacles ainsi qu'à la décoration des maisons particulières. Les produits du Groupe OBER bénéficient d'une image incontournable à l'échelle internationale grâce à leur haute qualité de fabrication et leur grande diversité esthétique.

Le Groupe OBER a réalisé en 2016 un chiffre d'affaires de 39,2 M€ ; il emploie plus de 400 personnes en France et en Tunisie.

ISIN : FR0010330613 - MNEMO : ALOBR

www.groupe-ober.fr

GROUPE OBER

Etienne
de la Thébeaudière
+33 3 29 76 77 78
invest@oberflex.fr

CALYPTUS

Cyril Combe
+33 1 53 65 68 68
cyril.combe@calyptus.net